

biobestrijding

Biologisch en milieuvriendelijk
Onschadelijk voor kinderen, vogels en dieren
Veilig te gebruiken voor voedselgewassen



Bloedluisval voor de biologische bestrijding, telling en herkenning van bloedluizen

Bloedluis

Eigenlijk heeft de bloedluis een luizenleventje. Overdag luilakken de beestjes in hoeken en kieren van het hok. 's Nachts verhuizen ze naar de zitstok, waar de maaltijd vanzelf komt opdagen. De bloedluizen zetten hun snuit op de slapende dieren en zuigen het bloed op. Met genoeg voedsel (bloed) en een lekker warme verblijfplaats planten de bloedluizen zich snel voort. Vaak lijkt het alsof een plaag van de ene op de andere dag uit het niets komt, maar eigenlijk komen bloedluizen het hele jaar in het hok voor. Met een bloedluisval zie je de beesten vroeg opduiken en kan je de plaag op tijd aanpakken.

Hoe werkt het

De bloedluisval is simpelweg een kartonnetje met daarop een lokstof. De bloedluizen worden aangetrokken door de lokstof en gaan vanzelf in de val zitten. De beesten zijn op zoek naar een knus onderkomen en het karton vormt een ideale thuisplek waar ze ook hun eieren leggen. Eens in de 5 dagen klopt je het kartonnetje uit. Door al vroeg in het jaar een bloedluisval in te zetten, zie je snel of er bloedluizen in het hok zijn, hoeveel het er zijn en of de plaag erger wordt. Bij een toenemende plaag kan je roofmijten inzetten. Deze bestrijders gaan vlug achter de bloedluizen aan en maken een einde aan de overlast.



www.biobestrijding.nl

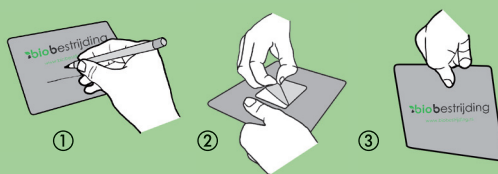
+31 (0)50 20 53 391 - info@biobestrijding.nl

Admiraal de Ruyterlaan 5 - 9726 GN Groningen



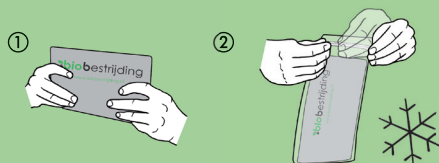
INZETINSTRUCTIE

- Neem het karton uit de zak en noteer de datum van inzet op de voorkant (1).
- Verwijder het plakstripje van het dubbelzijdig klittenband (2) en plaats het karton in de buurt van waar de bloedluis zich bevindt (3). Vaak onderin het hok.



GEBRUIKERSINSTRUCTIE

- Neem de val na 5 dagen uit het hok (1). Is er sprake van een ernstige plaag? Dan doe je dit vaker.
- Plaats de val in een goed afgesloten plasticzak 2 à 3 uur in de vriezer (2). De gevangen bloedluis is hierna inactief..
- Klop de bloedluisval uit op een wit papier (3). Dan is het duidelijk hoeveel beestjes er zijn gevangen. Doe dit ver van het hok vandaan.
- Plaats het papier met de bloedluizen volledig afgesloten (4) bij het huis-tuin-en-keukenafval (5). Zo voorkomt u een uitbraak van de beestjes bij het afval.
- De val kan hierna gewoon weer terug in het hok worden geplaatst (6).
- Stap 1 t/m 5 kan je hooguit 5 keer uitvoeren. Verwijder na 25 dagen de val definitief (7). Anders bestaat de kans dat gevangen eitjes uitkomen en er een nieuwe plaag ontstaat.



2-3 uur invriezen



Huis-tuin-en-keukenafval

Verwijder val na 25 dagen (5 x 5 dagen)

Gebruik bij een plaag ook onze rooftermijnen

Last van een erger wordende plaag? Onze rooftermijnen pakken de bloedluis vlug aan. De rooftermijnen zien in de bloedluis hun volgende maaltijd en pakken ook de eitjes aan. Een langdurige oplossing dus!

Belangrijk

• Toepassing

- De bloedluisval is voorzien van een dubbelzijdige klittenband tape en is makkelijk aan de wand van het hok te bevestigen. Met een clip vastmaken aan de voederbak is ook een optie.
- Plaats de val waar de bloedluis zich overdag verstopt. Dat is dus bij de hoeken en kieren van het hok en daar waar de dieren op stok gaan.

• Temperatuur en omgeving

- Zorg dat de bloedluisval ten alle tijden droog is, anders verliest hij zijn werking.
- De val is gedurende het hele jaar in te zetten. Door constant een val in het hok te hebben, ben je er op tijd bij en kan je de plaag vroegtijdig aanpakken.

• Houdbaarheid

- De ongebruikte bloedluisval is ruim een jaar houdbaar, maar 25 dagen na de eerste inzet moet je de val definitief gedag zeggen. Voer de val af via het huis-tuin-en-keukenafval in volledig afgesloten plasticzak.

- Tip: op het karton kan je de datum van het eerste gebruik invullen, dan weet je zeker wanneer de 25 dagen geweest zijn!



Huis- tuin-keukenafval



Droog houden

www.biobestrijding.nl

+31 (0)50 20 53 391 - info@biobestrijding.nl - Admiraal de Ruyterlaan 5 - 9726 GN Groningen



3180-02-2021