

# biobestrijding

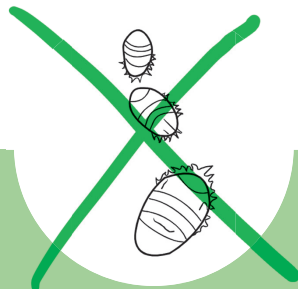
**Biologisch en milieuvriendelijk**  
**Onschadelijk voor kinderen, vogels en dieren**  
**Veilig te gebruiken voor voedselgewassen**



+



=



## **Cryptolaemus Montrouzieri roofkevers voor de biologische bestrijding van wolluis**

### **Wolluis**

Bij warm weer luilakt de wollige wolluis bovenop het blad of bij de plantenoksel. Daar liggen de vrouwtjes opgehoopt, beschermd onder een laagje zelfgemaakt was. Onder dit schild zuigen de 3-6 mm grote wolluisen het sappige plantensap op. De plant verzwakt, verliest haar gezonde groene kleur en kan in ernstige gevallen zelfs afsterven. Ook laten de plaagbeesten kleverig, zoet honingdauw achter. De perfecte broedplaats voor schimmels. Het goedje bedekt al snel het hele blad, blokkeert de zon en zorgt ervoor dat de plant verstikt.

De mannetjeswolluisen worden uiteindelijk kleine wespjes. De mannetjes eten niet en gaan fulltime achter de vrouwtjes aan.

### **Hoe werkt het**

De *Cryptolaemus montrouzieri* roofkever, eigenlijk een lieveheersbeestje, gaat undercover bij de wolluis. Tussen het hoopje plaagbeesten legt de roofkever haar eitjes. Na zo'n 5 dagen komen de bestrijder-larven tevoorschijn en is het einde spel voor de wolluis. De hongerige keverlarven vreten zich een weg door de opgehoopte plaagbeesten. De larve eet z'n buik rond en zoekt dan een rustig plekje om te verpoppen tot een volwassen lieveheersbeestje. Ook de volwassenen lusten de wolluis, maar bij hoge nood is het beter de uitgehongerde larven in te zetten. Deze zijn namelijk nog in de groei. Preventief zijn volwassen roofkevers een prima keuze.



**[www.biobestrijding.nl](http://www.biobestrijding.nl)**

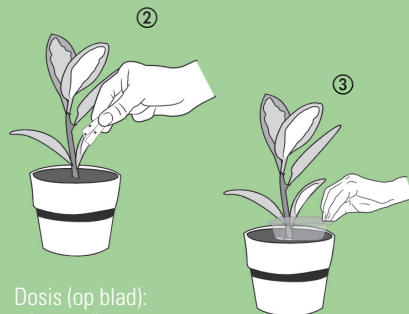
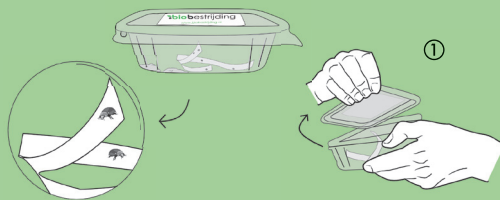
+31 (0)50 20 53 391 - [info@biobestrijding.nl](mailto:info@biobestrijding.nl)

Admiraal de Ruyterlaan 5 - 9726 GN Groningen



# UITZETINSTRUCTIE

- Open de verpakking (1) en verdeel de papierstroken (2) met de roofkevers voorzichtig over de planten. Zo'n 5 roofkevers/larven per kamerplant is voldoende.
- Het best zet je de bestrijders uit in de avond, zodat de roofkevers niet meteen het licht opzoeken maar direct achter de plaag aan gaan.
- Laat na afloop de verpakking bij de plant liggen (3). Dan kunnen ook overgebleven roofkevers later in actie komen.



Dosis (op blad):  
5 kevers/larven  
per plant

2/3 dagen laten staan

## Huis-tuin-en-keukenoplossingen



Behalve wolluis kan je ook met huis-tuin-en-keukenoplossingen de strijd aangaan. Zo kan een mengsel van spiritus in water de klus klaren, maar dan moet je wel elke dag de planten langs en bijvoorbeeld geen Roofkevers (!) inzetten. Meer weten? Scan de QR-code om direct verder te lezen: <https://www.biobestrijding.nl/bestrijding-wolluis/>

## Belangrijk

- **Toepassing**
  - Roofkevers hebben de neiging van de plant weg te vliegen. Zet de bestrijders dus in een afgesloten kas/ruimte en zorg dat ramen en deuren dichtzijn. Dan zoeken de kevers vanzelf hun maaltijd op!
  - Onlangs andere (chemische) bestrijdingsmiddelen gebruikt? Wacht dan met de inzet. De roofkevers hebben er net zo veel last van als de plaag zelf.
  - De bestrijders gaan alleen achter hun natuurlijke vijand de wolluis aan en laten mens/dier/plant met rust.
- **Temperatuur en omgeving**
  - Roofkevers gaan te werk vanaf 16°C, maar het best is een warme temperatuur tussen de 25-28°C. Wordt het warmer dan 32°C? Dan gaan de bestrijders in ruststand over.
  - De bestrijders houden van een hoge luchtvochtigheid tussen de 70-80%. Lukt dit niet, dan is dit niet erg. De roofkevers gaan alsnog op pad, maar planten zich langzamer voort.
  - Roofkevers zijn het best in te zetten bij de eerste tekenen van de wolluis. Dit is vaak in de periode april/mei.
- **Houdbaarheid**
  - We raden aan de roofkevers zo snel mogelijk in te zetten. Kan dit niet direct? Bewaar ze dan hooguit 1-2 dagen gekoeld.
  - Bewaar temperatuur 8-10°C.
  - In het donker, liggend bewaren.



Niet combineren  
met chemicaliën



Uitzetten bij  
16-32°C



Uitzetten in  
April-Juni

[www.biobestrijding.nl](http://www.biobestrijding.nl)

+31 (0)50 20 53 391 - [info@biobestrijding.nl](mailto:info@biobestrijding.nl) - Admiraal de Ruyterlaan 5 - 9726 GN Groningen



3200-02-2021