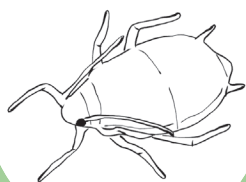


biobestrijding

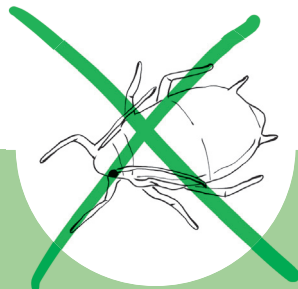
Biologisch en milieuvriendelijk
Onschadelijk voor kinderen, vogels en dieren
Veilig te gebruiken voor voedselgewassen



+



=



Adalia bipunctata roofkevers voor de biologische bestrijding van bladluis

Bladluis

Bladluis, een verzamelnaam voor meer dan 5000 beestjes, komt in alle soorten, maten en kleuren voor. Maar de beestjes hebben onderling veel gemeen. Bladluizen zitten vaak onderop het blad bij de stengel, waar het lekkere plantenvocht te vinden is. Daar prikken ze een gaatje om het lekkers met hun zuignuit op te zuigen. De plant raakt verzwakt en de bladluizen laten kleverig honingdauw achter. Een goede broedplaats voor schimmels dus. Bladluizen planten zich eenzijdig voort en je hebt al snel een plaag. Daarbovenop verspreiden de beesten zelfs plantenvirussen! Gelukkig valt de bladluis bij onze bestrijders goed in de smaak.

Hoe werkt het

Adalia lieveheersbeestjes gaan vooral in hun jeugd de bladluis te lijf. De larven van het lieveheersbeestje zijn flink in de groei en zien de bladluis als een goede maaltijd. De grijs-zwarte larven zoeken de bladluis op het blad op, grijpen de prooi met hun kaken en eten hem simpelweg op. Elke larve eet tot wel 4000 bladluizen, een hongerig beestje dus! Na 3 weken zijn de 1 cm lange larven in topvorm en zijn de eerste resultaten te zien. De larven verpoppen na 20-25 dagen in een volwassen lieveheersbeestje. De vrouwtjes leggen daarna hun eitjes vlakbij de bladluis en het hele verhaal kan opnieuw beginnen.



www.biobestrijding.nl

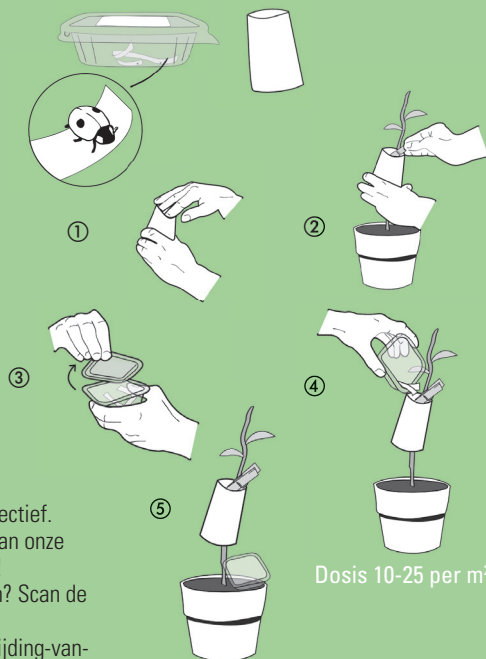
+31 (0)50 20 53 391 - info@biobestrijding.nl

Admiraal de Ruyterlaan 5 - 9726 GN Groningen



UITZETINSTRUCTIE

- Open de papieren uitzetzakjes (1) en bevestig de zakjes met een wasknijper (2) waar de plaag het ergst is.
- Open het bakje met de papiersnippers met de bestrijders (3) en strooi de papiersnippers eerlijk verdeeld over de uitzetzakjes (4). Laat na afloop het bakje op de grond bij de besmette plant staan (5).
- Je kan ook meteen de lieveheersbeestjes-larven uitzetten met een penseel/dunne kwast. Laat dan de larven in het bakje op het penseel lopen en zet de bestrijders uit bij de brandhaarden.



Zet ook gaasvliegen in voor een volledige bestrijding



Lieveheersbeestjes zijn vooral plaatselijk effectief. Heb je bladluis op een groot gebied? Dan gaan onze Chrysoperla gaasvliegen er direct achteraan! Meer weten over bestrijden met gaasvliegen? Scan de QR-code om direct verder te lezen.
<https://www.biobestrijding.nl/product/bestrijding-van-bladluis-met-gaasvlieg/>

2-3 dagen laten liggen

Dosis 10-25 per m²

Belangrijk

- **Toepassing**
 - Lieveheersbeestjes zijn gevoelig voor felle zon. Zet je de lieveheersbeestjes in de vroege ochtend of in de avond uit, dan voelen de beestjes zich meteen thuis.
 - Zet 10-25 lieveheersbeestjes per m² in, afhankelijk van hoe erg de plaag is.
 - Herhaal na 3-4 weken de inzet. De larven van de lieveheersbeestjes verpoppen zich nu en de bestrijding kan best een steuntje in de rug gebruiken. De plaag komt dan minder snel terug.
 - Tip: laat na het uitzetten de verpakking bij de plant liggen. Vaak blijven er toch nog een paar lieveheersbeestje-eitjes in de zak achter. Geef ook deze een kans in actie te komen. Later kunnen zij de doorslag geven!
- **Temperatuur en omgeving**
 - Vanaf 15°C gaan de lieveheersbeestjes te werk. Hoe warmer hoe beter, maar boven de 32°C kunnen de bestrijders in ruststand gaan.
 - Lieveheersbeestjes houden van een warme, droge omgeving. Rond oktober/november kunnen de beestjes in winterslaap gaan.
 - Heb je andere (chemische) bestrijdingsmiddelen gebruikt? Wacht dan een aantal dagen met het uitzetten van de lieveheersbeestjes. De lieveheersbeestjes hebben er evenveel last van als de plaag zelf.
 - Wij adviseren om de lieveheersbeestjes zo snel mogelijk na ontvangst in te zetten.
 - Anders tussen 2°C en 8°C in de koelkast bewaren voor maximaal 2-3 weken.
- **Houdbaarheid**
 - We raden aan de lieveheersbeestjes zo snel mogelijk in te zetten. Kan dit niet direct? Bewaar ze dan hooguit 1-2 dagen gekoeld.
 - Bewaartemperatuur 8-10°C.
 - In het donker, liggend bewaren.



Niet uitzetten bij volle zon



Uitzetten bij 15-32°C



Uitzetten in Maart-Oktober

www.biobestrijding.nl

+31 (0)50 20 53 391 - info@biobestrijding.nl - Admiraal de Ruyterlaan 5 - 9726 GN Groningen



3080-02-2021