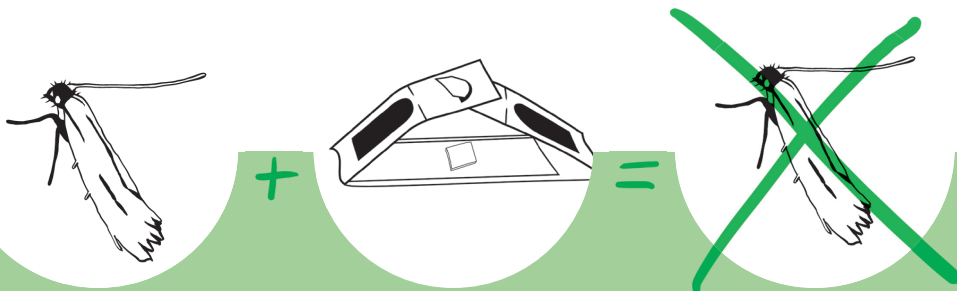


biobestrijding

Biologisch en milieuvriendelijk
Onschadelijk voor kinderen, vogels en dieren
Veilig te gebruiken voor voedselgewassen



Feromoonval voor het waarnemen, tellen en identificeren van kledingmot

Motten

Oorspronkelijk komt de bruine kledingmot uit warme landen. Daarom voelt de mot zich zo thuis, in een knus, verwarmd huis. Zodra de crèmekleurige larven uit hun motten-eitjes komen, gaan de 7-9 mm grote vreetzakken op zoek naar iets te eten. Niet de mot, maar de larve is dus de boosdoener. In de natuur staan dierlijke stoffen zoals wol, leer en bont op het menu. Binnenshuis ook polyester en katoen. Zit de larve vol, dan verpopt de larve in een zelfgesponnen zijden buisje tot een volwassen mot. Een enkele mot legt in de warme zomermaanden wel 100 eitjes. Zet daarom in het voorjaar alvast een feromoonval in.

Hoe werkt het

Eigenlijk neemt de val de motten in de maling. De val bevat namelijk een geurstofje, een feromoon, dat de mannetjesmotten doet denken dat er een vrouwtjesmot in de buurt is. De mannetjes gaan de geur achterna en komen vast te zitten op de kleverige plak-laag. Dan heb je snel in de gaten of er motten aanwezig zijn, hoeveel het er zijn en de val helpt ook een handje bij de bestrijding. De mannetjes die vast komen te zitten, raken namelijk uit de rotatie. Minder mannetjes betekent minder bevruchte vrouwtjes en op de lange termijn dus minder nieuw motten.



www.biobestrijding.nl

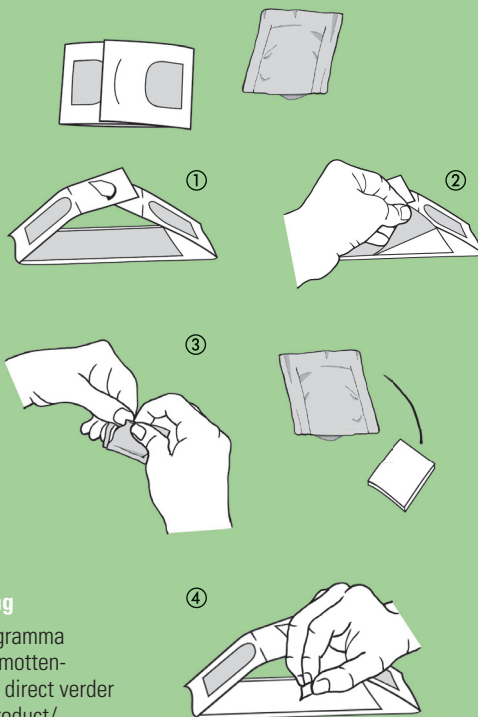
+31 (0)50 20 53 391 - info@biobestrijding.nl

Admiraal de Ruyterlaan 5 - 9726 GN Groningen



UITZETINSTRUCTIE

- Plaats de val in de buurt van de motten. Denk hierbij aan verlaten kledingkasten met veel hoeken en kieren. Maak de ruimte van tevoren schoon; in stoffige ruimtes plak de plak-laag niet goed.
- Vouw het karton in de juiste vorm (1) en verwijder het papier op de plak-laag (2).
- Open het zakje (3) met de lokstofcapsule en plaats de capsule binnen de val (4) midden op de plak-laag.
- De lokstof is goed voor 3 weken. Zet daarom na 3-4 weken een nieuwe lokstofcapsule in, apart te bestellen op onze website.



Zet ook sluipwespen in voor een volledige bestrijding



Gelukkig steken ze niet, maar onze trichogramma sluipwespen maken korte metten met de motten-eitjes. Meer weten? Scan de QR-code om direct verder te lezen: <https://www.biobestrijding.nl/product/bestrijding-van-motten/>

Vervang lokstof na 4 weken

Belangrijk

• Toepassing

- Na verloop van tijd verliest de lokstof haar werking. Zet daarom na 3-4 weken een nieuwe capsule in, op onze website apart van de val te bestellen.
- Gooi de val en lokstof na gebruik af bij het huis-tuin-en-keukenafval.
- Tip: afkomen van motten(eitjes) op besmette kleding? Was de kleding 30 minuten op 60°C of stop het voor 12 uur in de vriezer in een afgesloten plasticzak.
- Voorkom kledingmot door kleding niet op te stapelen, maar op een rek te hangen en regelmatig te wassen. Zorg ook dat er goede ventilatie is.
- Maak daarnaast tweedehandskleding en tapijten goed schoon. Vaak komt kledingmot zo het huis binnen.

• Temperatuur en omgeving

- De val is zonder gif en doet mens/dier/plant geen kwaad.
- Kledingmotten ontwikkelen zich het snelst bij warm weer. Het is daarom slim alvast in het voorjaar de feromoonval in te zetten. Dan ben je meteen op de hoogte van mot-infecties.
- Zorg dat je de ruimte met de val van tevoren grondig schoonmaakt. In stoffige ruimtes verliest de plak-laag haar kleefkracht. Maak schoon met azijn; daar kunnen de motten niet tegen.

• Houdbaarheid

- Wij raden aan de val zo snel mogelijk na ontvangst in te zetten. Gaat dit niet? De verpakte val is direct na ontvangst 24 maanden houdbaar in de koelkast.
- In het donker, liggend bewaren.



Het gehele jaar inzetbaar



Huis- tuin keukenafval

www.biobestrijding.nl

+31 (0)50 20 53 391 - info@biobestrijding.nl - Admiraal de Ruyterlaan 5 - 9726 GN Groningen



3120-02-2021