

biobestrijding

Biologisch en milieuvriendelijk
Onschadelijk voor kinderen, vogels en dieren
Veilig te gebruiken voor voedselgewassen



AquaNemix 1.25 V voor het verdeeld uitzetten van aaltjes (nematoden)

Hoe werkt het

De sproeier vereenvoudigt het uitzetten van aaltjes voor je. Voeg het mengsel van water en aaltjes aan de tank toe, sluit de tuinslang aan de achterkant aan en de AquaNemix zorgt dat de aaltjes in de juiste verhouding worden uitgesproeid. Vooral voor grote grasoppervlakken boven de 50m² is de sproeier een uitkomst. Maar, ook bij kleinere oppervlaktes zet de AquaNemix de aaltjes precies uit. Zorg altijd dat de mengkop op de goede stand staat. Bij de stand **Ne** mengt de sproeier water uit de tuinslang met mengsel in de tank. Op stand 0 wordt alleen water gespreid. Perfect voor alledaags gebruik in de tuin.



www.biobestrijding.nl

+31 (0)50 20 53 391 - info@biobestrijding.nl

Admiraal de Ruysterlaan 5 - 9726 GN Groningen



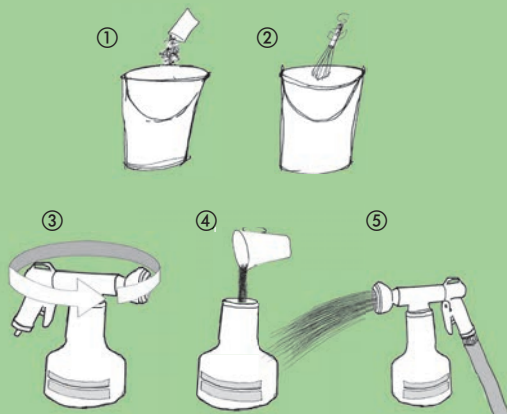
UITZETINSTRUCTIE

Bodemtoepassing

- Maak de bodem van tevoren goed vochtig, maar maak geen plassen. Aaltjes houden van een vochtige omgeving.
- Meng de complete inhoud van de verpakking aaltjes in een emmer (1) met schoon, lauw kraanwater (zie mengtabellen).
- Roer dit 1 à 2 minuten (2), totdat er geen klonten meer zijn die het filter kunnen verstopen. Vermijd hierbij direct zonlicht!
- Draai de sproeikop van de AquaNemix los (3) en vul de sproeier met 1 liter van het water- en aaltjesmengsel (4).
- Sluit de AquaNemix op stand **Ne** aan op de tuinslang (5) en sproei gelijkmatig uit over het te behandelen oppervlak.
- Herhaal dit tot het mengsel op is en behandel binnen 2 uur het hele oppervlak.

Toepassing op blad en stam

- Let bij toepassing op blad en stam erop dat je de plaagbeesten direct raakt. Aaltjes leven van nature in de bodem en niet op planten, dus ze zoeken de plaag op de plant niet zelf op.



Mengtabel bij: *S. feltiae*, *S. carpocapsae*, *H. bacteriophora*

Hoeveel aaltjes	Voor hoeveel oppervlak	Hoeveel water toevoegen
10 miljoen	20 m ²	0,8 liter
50 miljoen	100 m ²	4 liter
250 miljoen	500 m ²	20 liter

Mengtabel bij: *Phasmarhabditis californica*

Hoeveel aaltjes	Voor hoeveel oppervlak	Hoeveel water toevoegen
12 miljoen	25-40 m ²	2 liter
30 miljoen	60-100 m ²	6 liter

Belangrijk

• Wat te doen als de sproeier verstopt raakt?

- Schroef de broeskop voorop de sproeier los
- Plaats tussen de broeskop en de sproeier een 50 cent muntje.
- Bevestig de broeskop weer en zet de sproeier aan. Het water wordt nu niet naar buiten gespoten, maar de tank in. Hierdoor is de verstopping verholpen.
- Verwijder na afloop het 50 cent muntje en de sproeier is weer bedrijfsklaar.

• Toepassing

- Vermijd tijdens het mengen/uitzetten direct contact met de zon. Advies is om de aaltjes uit te zetten in de avond of in de vroege ochtend.
- Meng het water- en aaltjesmengsel in de emmer voortdurend. Schud ook af en toe met de sproeier om het goed opgelost te houden, anders kan de boel verstopen.
- Behandel het hele oppervlak, anders verhuist het plaagbeest een paar meter verderop.
- Maak na afloop de sproeier goed schoon. Hiermee voorkom je dat de sproeier in de toekomst verstopt.
- Houd tijdens het uitzetten de tank in de gaten. Gaat het waterniveau tijdens het sproeien naar beneden, dan worden de aaltjes goed gemengd.

• Temperatuur en omgeving

- Elk soort aaltje gaat aan de slag bij een andere temperatuur. Kijk daarom altijd van tevoren naar de bijgeleverde uitzetinstruc-tie of op onze website: www.biobestrijding.nl
- Aaltjes houden van een vochtige omgeving. Uitzetten vlak voor of na een regenbui is ideaal.
- Houd de bodem de eerste 2 weken na de inzet goed vochtig. Zorg dat er geen plassen komen. Daar verdrinken de aaltjes in.

• Houdbaarheid

- Aaltjes zijn niet gelijkmatig in de verpakking verdeeld. Zet daarom de gehele verpakking in één keer in.
- We raden aan aaltjes zo snel mogelijk in te zetten. Kan dit niet direct? Let dan op de houdbaarheidsdatum op de verpakking en bewaar gekoeld in de koelkast.



Niet uitzetten bij volle zon



Bodem nathouden

www.biobestrijding.nl

+31 (0)50 20 53 391 - info@biobestrijding.nl - Admiraal de Ruysterlaan 5 - 9726 GN Groningen

