

biobestrijding

Biologisch en milieuvriendelijk
Onschadelijk voor kinderen, vogels en dieren
Veilig te gebruiken voor voedselgewassen



Bloedluisval voor de biologische bestrijding, telling en herkenning van bloedluizen

Bloedluis

Eigenlijk heeft de bloedluis een luizenleventje. Overdag rusten de beestjes in hoeken en kieren van het hok. 's Nachts verhuizen ze naar de zitstok, waar de maaltijd vanzelf komt opdagen. Bloedluizen zetten hun snuit op de slapende dieren en zuigen bloed op. Als er voldoende voedsel (bloed) en een lekker warme verblijfplaats is, planten bloedluizen zich razendsnel voort. Vaak lijkt het alsof een plaag van de ene op de andere dag uit het niets komt, maar eigenlijk komen bloedluizen het hele jaar in het hok voor. Met een bloedluisval signaleer je de bloedluizen op tijd en kan je de plaag effectief aanpakken.

Hoe werkt het

De bloedluisval is simpelweg een kartonnetje met daarop lokstof. Bloedluizen worden aangetrokken door de lokstof en gaan vanzelf in de val zitten. De luizen zijn op zoek naar een knus onderkomen en het karton vormt een comfortabel verblijf. De bloedluis zal er ook eitjes gaan leggen. Eens in de 5 dagen klopt je het kartonnetje uit. Door al vroeg in het jaar een bloedluisval in te zetten, zie je snel of er bloedluizen in het hok zijn, hoeveel het er zijn en of de plaag erger wordt. Bij een toenemende plaag kan je roofmijten inzetten. Deze bestrijders gaan vlug achter de bloedluizen aan en maken een einde aan de overlast.



www.biobestrijding.nl

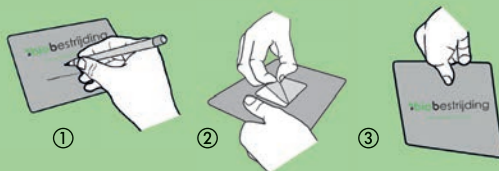
+31 (0)50 20 53 391 - info@biobestrijding.nl

Admiraal de Ruysterlaan 5 - 9726 GN Groningen



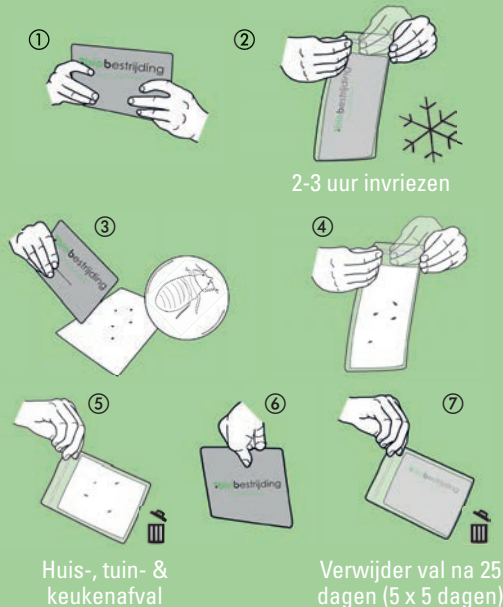
INZETINSTRUCTIE

- Neem het karton uit de zak en noteer de datum van inzet op de voorkant (1).
- Verwijder het plakstripje van het dubbelzijdig klittenband (2) en plaats het karton in de buurt van waar de bloedluis zich bevindt (3). Vaak is dit onderin het hok.



GEBRUIKERSINSTRUCTIE

- Neem de val na 5 dagen uit het hok (1). Is er sprake van een ernstige plaag? Dan doe je dit vaker.
- Plaats de val in een goed afgesloten plastic zak 2 à 3 uur in de vriezer (2). De gevangen bloedluis is hierna inactief..
- Klop de bloedluisval uit op een wit papier (3). Dan is het duidelijk hoeveel beestjes er zijn gevangen. Doe dit op flinke afstand van het hok!
- Plaats het papier met de bloedluizen in een volledig afgesloten zak (4) bij het huis-tuin-keukenafval (5). Zo voorkom je een uitbraak van de beestjes bij het afval.
- De val kan vervolgens gewoon weer terug in het hok worden geplaatst (6).
- Stap 1 t/m 5 kan je 5 keer uitvoeren. Verwijder na 25 dagen de val definitief (7). Anders bestaat de kans dat gevangen eitjes uitkomen en er een nieuwe plaag ontstaat.



Gebruik bij een plaag ook onze roofmijten

Last van een erger wordende plaag? Ga dan aan de slag met onze roofmijten. Roofmijten zien de bloedluis als voedsel. Ze pakken niet alleen volwassen luizen, maar ook de eitjes. Een langdurige oplossing dus!

Belangrijk

• Toepassing

- De bloedluisval is voorzien van een dubbelzijdige klittenbandtape en is makkelijk aan de wand van het hok te bevestigen. Met een clip vastmaken aan de voederbak is ook een optie.
- Plaats de val waar de bloedluis zich overdag verstoppt. Dat is over het algemeen bij de hoeken en kieren van het hok en daar waar de dieren op stok gaan.

• Temperatuur en omgeving

- Zorg dat de bloedluisval ten alle tijden droog is, anders verliest de val zijn werking.
- De val is gedurende het hele jaar in te zetten. Door constant een val in het hok te hebben, kan je de plaag goed monitoren en vroegtijdig aanpakken.

• Houdbaarheid

- Een ongebruikte bloedluisval is ruim een jaar houdbaar. Zet je de val in, dan moet je 'm na 25 dagen definitief verwijderen. Voer de val af via het huis-, tuin- & keukenafval in een volledig afgesloten plastic zak.
- Tip: op het karton kan je de datum van het eerste gebruik invullen, dan weet je precies wanneer er 25 dagen zijn verstreken.



Huis-, tuin- & keukenafval



Droog houden

www.biobestrijding.nl

+31 (0)50 20 53 391 - info@biobestrijding.nl - Admiraal de Ruyterlaan 5 - 9726 GN Groningen

